

# Aviso de Ciclón Tropical en el Océano Pacífico

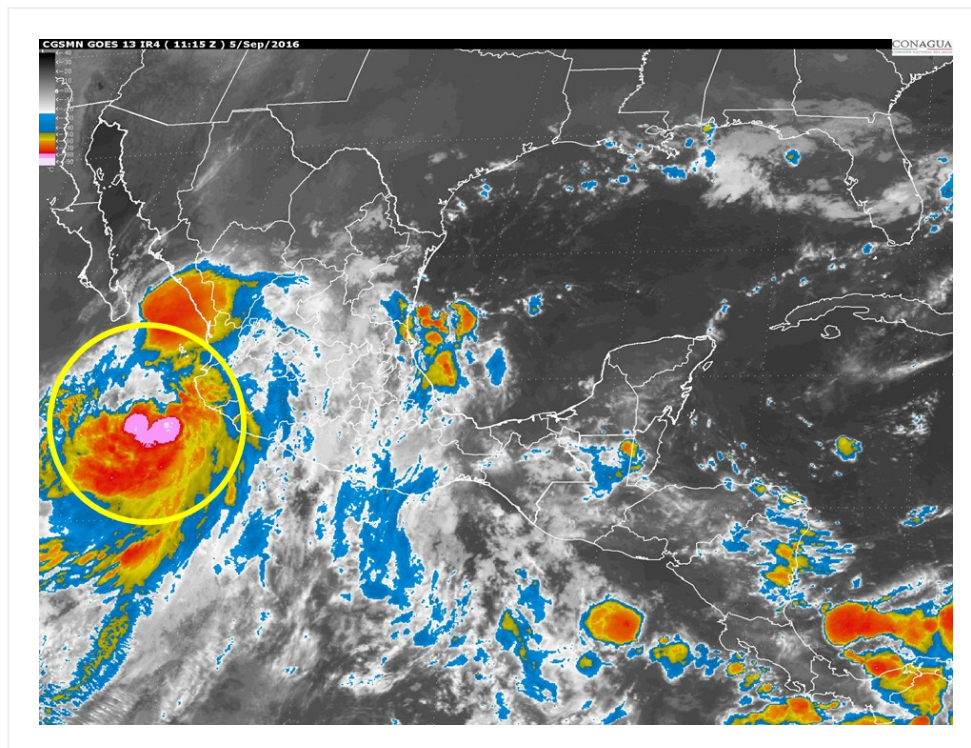
**No. Aviso: 06**

Ciudad de México a 05 de Septiembre del 2016.

**Emision: 07:15h**

Servicio Meteorológico Nacional, fuente oficial del Gobierno de México, emite el siguiente aviso:

**Síntesis:TORMENTA TROPICAL NEWTON**



**Imagen de satélite**

## **Situación Actual:**

La tormenta tropical "Newton", se desplaza hacia el nor-noroeste con rumbo hacia la Península de Baja California.

<b>Condiciones Actuales</b>		
<b>Hora local (hora gmt)</b>	7:00 (12:00 GMT)	
<b>Ubicación del centro del ciclón</b>	Latitud Norte:18.3°	Longitud Oeste: 106.3°

## Condiciones Actuales

<b>Distancia al lugar más cercano</b>	185 km al suroeste de Playa Perula, Jal. 210 km al suroeste de Manzanillo, Col. 635 km al sureste de Cabo San Lucas, BCS.
<b>Zona de vigilancia</b> <b>[Se establece en coordinación con el CMRE-MIAMI]</b>	En coordinación con el Centro Nacional de Huracanes de Miami, el Servicio Meteorológico Nacional mantiene: Zona de prevención por tormenta tropical desde Manzanillo, Col., hasta Cabo Corrientes, Jal., Zona de vigilancia por tormenta tropical desde San Evaristo a Santa Rosalía BCS y de Cabo San Lázaro a Punta Abrejos, BCS. Zona de vigilancia por tormenta tropical desde Mazatlán, Sin., hasta Guaymas, Son. Zona de vigilancia por huracán de La Paz a San Evaristo, BCS y de Santa Fé a Cabo San Lázaro, BCS, y Zona de prevención por huracán desde La Paz, BCS., hasta Santa Fe, BCS., incluyendo Cabo San Lucas, BCS.
<b>Desplazamiento actual:</b>	nor-noroeste (340°) a 17 km/h

## Condiciones Actuales

<b>Vientos máximos [km/h]:</b>	Sostenidos: 75 km/h	Rachas: 95 km/h		
<b>Presión mínima central [hpa]:</b>	998 hPa			
<b>Pronóstico de lluvia</b>	Potencial de tormentas puntuales torrenciales en Jalisco, Colima y Michoacán, tormentas intensas en Sinaloa y Nayarit, y tormentas muy fuertes en Baja California Sur y Guerrero, así como oleaje elevado de 2 a 3 metros en las costas de Nayarit, Jalisco, Colima y Michoacán.			
<b>Recomendaciones</b>	Extremar precauciones a la población en general en las zonas de los estados mencionados por lluvias, viento y oleaje (incluyendo la navegación marítima) y atender las recomendaciones emitidas por las autoridades del Sistema Nacional de Protección Civil, en cada entidad.			
<b>Extensión en cuadrantes de radios de vientos y oleaje</b>				
<b>Radio de vientos de 63 km/h</b>	95 km NE	110 km SE	95 km SO	0 km NO

## Condiciones Actuales

### Extensión en cuadrantes de radios de vientos y oleaje

<b>Oleaje 4 m</b>	280 km NE	390 km SE	110 km SO	110 km NO
-------------------	-----------	-----------	-----------	-----------

PRONÓSTICO VALIDO AL DÍA/HORA LOCAL TIEMPO CENTRO	LATITUD NORTE	LONG. OESTE	VIENTOS [Km/h]	CATEGORÍA	UBICACIÓN (en km)
<b>05/13h</b>	19.2	107.4	95/110	Tormenta Tropical	225 km al suroeste de Cabo Corrientes, Jal.
<b>06/01h</b>	21.3	109.0	110/140	Tormenta Tropical	195 km al sur-sureste de Cabo San Lucas, BCS.
<b>06/13h</b>	23.3	110.3	110/140	Tormenta Tropical	65 km al noroeste de Cabo San Lucas, BCS.
<b>07/01h</b>	25.9	111.2	100/120	Tormenta Tropical	20 km al sureste de Loreto, BCS.
<b>08/01h</b>	31.2	111.1	55/75	Depresión Tropical	210 km al noreste de Puerto Libertad, Son.



**Traectoria pronóstico de la Tormenta Tropical "Newton"**

Aviso No.	Fecha / Hora local CDT	Lat. Norte	Long. Oeste	Distancia más cercana (km)	Viento máx. / rachas	Categoría	Avance
01	04 sep / 16:00	16.0	105.4	330 km al suroeste de Punta San Telmo, Mich., y a 355 km al sur-suroeste de Manzanillo, Col.	55/75	Depresión Tropical	Nor-noroeste (345°) a 4 km/h
02	04 sep / 19:00	16.0	105.4	A 255 km al suroeste de Punta San Telmo, Mich. y a 305 km al sur-suroeste de Manzanillo, Col.	55/75	Depresión Tropical	nor-noroeste (345°) a 6 km/h
03	04 sep / 22:00	17.0	105.7	A 265 km al sur-suroeste de Manzanillo, Col. y a 280 km al oeste-suroeste de Punta San Telmo, Mich.	65/85	Tormenta Tropical	nor-noroeste (340°) a 13 km/h
04	05 sep / 01:00	17.3	106.0	260 km al suroeste de Manzanillo, Col. 745 km al sureste de Cabo San Lucas, B.C.S.	65/85	Tormenta Tropical	nor-noroeste (340°) a 13 km/h
05	05 sep / 4:00	17.9	106.1	210 km al sur-suroeste de Playa Perula, Jal. 225 km al suroeste de Manzanillo, Col. 680 km al sureste de Cabo San Lucas, B.C.S.	75/95	Tormenta Tropical	nor-noroeste (340°) a 17 km/h
06	05 sep / 7:00	18.3	106.3	185 km al suroeste de Playa Perula, Jal. 210 km al suroeste de Manzanillo, Col. 635 km al sureste de Cabo San Lucas, BCS.	75/95	Tormenta Tropical	nor-noroeste (340°) a 17 km/h

**EL SIGUIENTE AVISO SE EMITIRÁ A LAS 10:15 HRS TIEMPO DEL CENTRO O ANTES SI OCURREN CAMBIOS SIGNIFICATIVOS**

**Pronosticador:** Martín Téllez Saucedo  
**Revisó:** Martín Téllez Saucedo